

FENIX

– NEO –



GEBRAUCHSANWEISUNG

GEBRAUCHSANWEISUNG

Vielen Dank, dass Sie sich für den FENIX NEO Verdampfer entschieden haben! Um einen sicheren Gebrauch zu gewährleisten, lesen Sie bitte alle Anweisungen und Sicherheitshinweise vor der Inbetriebnahme sorgfältig durch. Die Nichtbeachtung der Anweisungen kann zu Verletzungen führen und die Garantie erlöschen lassen.

Warnhinweise und Vorsichtsmaßnahmen:

Dieses Gerät ist ausschließlich für die Verwendung mit legalen trockenen Kräutern für Aromatherapie Zwecke konzipiert und bestimmt. Die Verwendung mit Tabak, nikotinhaltenen oder illegalen Substanzen ist verboten. Außerhalb der Reichweite von Kindern aufbewahren. Verwenden Sie dieses Gerät nicht, wenn Sie schwanger sind oder stillen. Der Hersteller/Importeur übernimmt für Schäden, die durch ungeeigneten, falschen oder unvernünftigen Gebrauch hervorgerufen worden sind, keinerlei Verantwortung. Benutzen Sie elektronische Geräte niemals in der Nähe von Wasser. Belüftungsöffnungen niemals blockieren oder abdecken. Benutzen Sie nur Zubehör, welches auch vom Hersteller dafür freigegeben ist. Wartung und Reparatur sollte nur von qualifiziertem Fachpersonal

durchgeführt werden. Um einen Stromschlag zu vermeiden, öffnen Sie das Gerät bitte nicht selbst. Aus Sicherheitsgründen ist es nur erlaubt das Gerät von qualifiziertem Fachpersonal öffnen zu lassen. Solange das Gerät in Betrieb ist, lassen Sie es nicht unbeaufsichtigt. Suchen Sie umgehend einen Arzt auf, wenn während oder nach der Benutzung nachteilige körperliche Reaktionen auftreten. ACHTUNG! Einige Teile können sehr heiß werden. Berühren oder reinigen Sie diese Teile nicht, bevor diese vollständig abgekühlt sind.

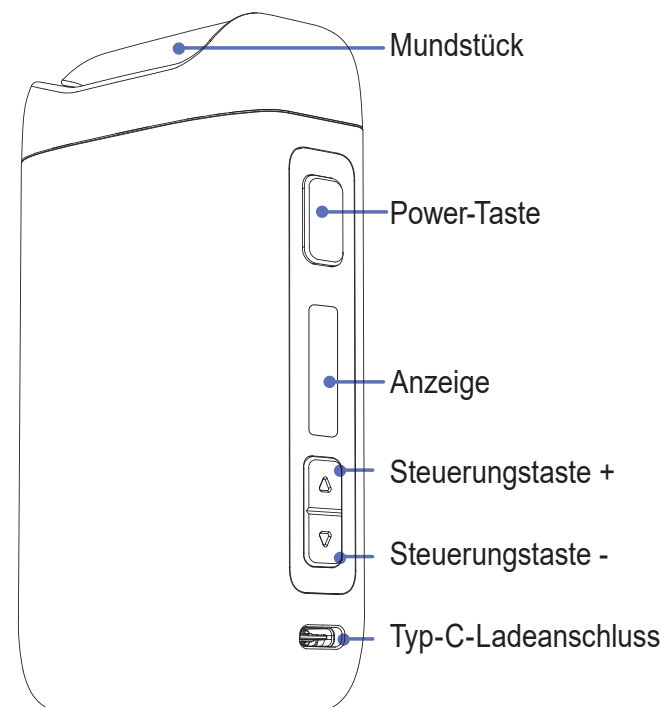
Entsorgung:

Bitte entsorgen Sie dieses Gerät umweltgerecht und verantwortungsvoll. Im Sinne des Umweltschutzes darf dieses Gerät nicht mit dem Hausmüll entsorgt werden. Die Entsorgung kann über den Take-e-way-Kundendienst oder lokal verfügbare Rückgabe- und Sammelsysteme erfolgen.

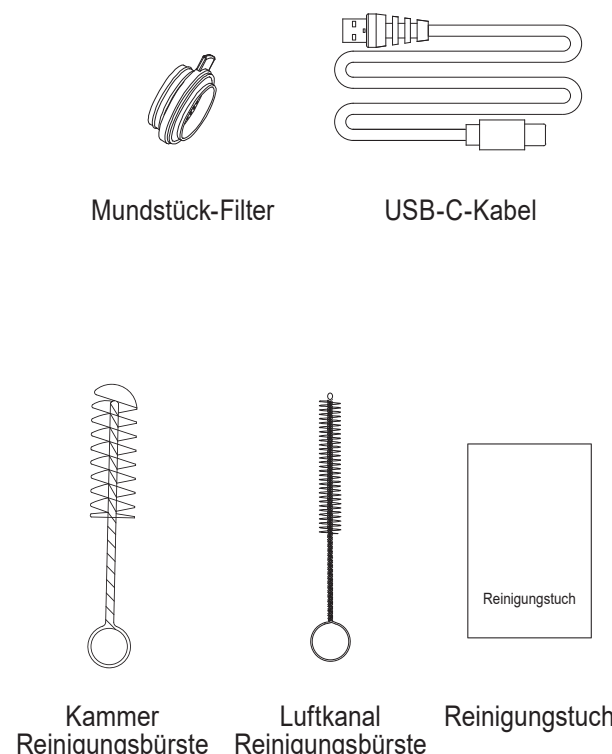
Garantie:

Für dieses Gerät gilt eine Herstellergarantie von zwei Jahren ab Kaufdatum. Nachweis des Kaufdatums ist die vom Händler ausgestellte Rechnung, auf der der Name des Käufers und des Gerätes und das Kaufdatum angegeben sein müssen.

FENIX NEO Verdampfer Übersicht



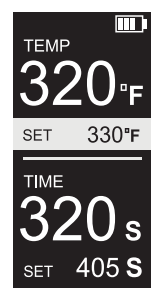
Lieferumfang



Wichtige Gebrauchstipps

- Drücken Sie die Einschalttaste **5 Mal** schnell zum Ein- und Ausschalten mit Vibrationsrückmeldung.
- Halten Sie die Einschalttaste und die "-"-Taste gleichzeitig für 2 Sekunden gedrückt, um von Fahrenheit zu Celsius oder von Celsius zu Fahrenheit zu wechseln.
- Einstellung der Betriebsdauer: Halten Sie die Einschalttaste **2 Sekunden** lang gedrückt, bis der Cursor unter SET des Timers steht. Drücken Sie die Steuertaste +/-, um die Betriebsdauer von 180 bis 420 Sekunden einzustellen.
- **248-430 °F / 120-221°C** Temperatur erreicht mit Vibrationsrückmeldung.
- Das Display zeigt Temperaturinformationen, den Batteriestatus und die Dauer des Timers an.
- Schnelle Batteriestatus-Anzeige: wenn das Gerät ausgeschaltet ist, zeigt ein kurzes Drücken der Einschalttaste das Symbol auf dem Bildschirm mit dem verbleibenden Batteriestand an.

Display-Anzeige

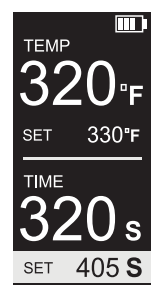
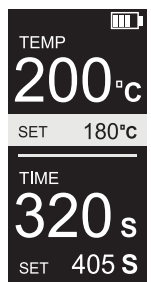


Fahrenheit-Anzeige

Die Standardanzeige ist Fahrenheit. Markieren Sie SET (siehe Seite 4), um die Temperatur zu wählen.

Celsius-Anzeige

Markieren Sie SET (siehe Seite 4), um die Temperatur zu wählen.



Timer-Anzeige

Markieren Sie SET (siehe Seite 4), um die Betriebszeit zu wählen.

So füllen Sie trockenes Kraut ein

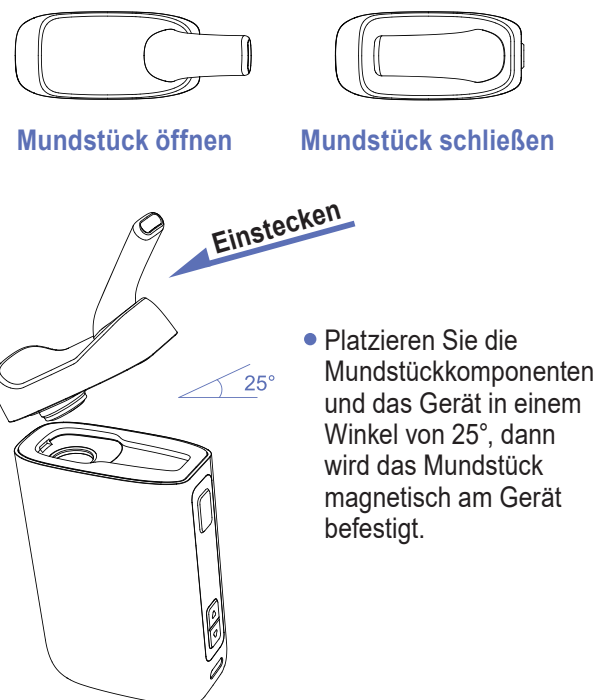


Wie reinige ich die Heizkammer



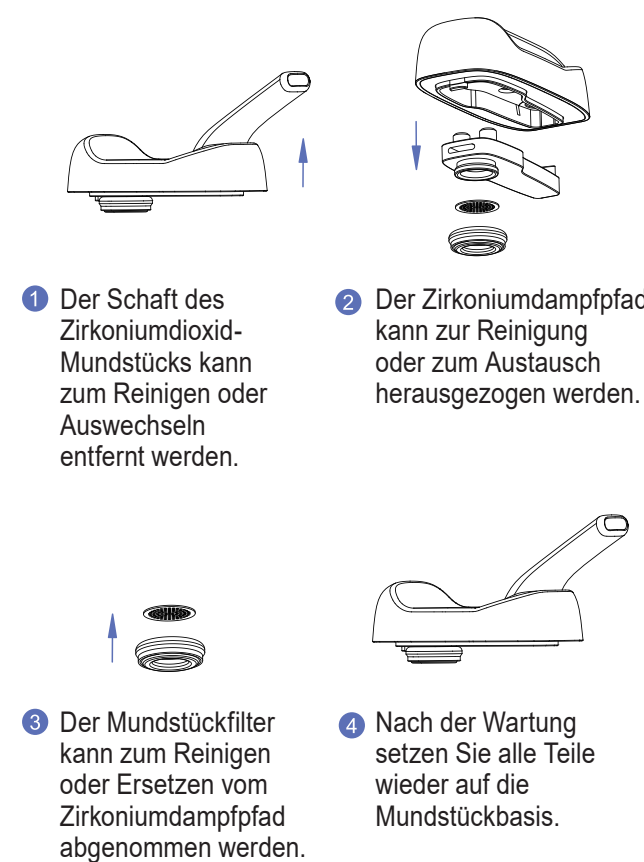
Einsetzen/Entfernen der Mundstückkomponenten

- Wenn Sie Mundstückkomponenten einlegen oder entfernen, öffnen Sie bitte zuerst das Mundstück.



- Zum Entfernen führen Sie die obigen Schritte in umgekehrter Reihenfolge aus.

Pflege des Zirkoniumdioxid-Dampfpfades



Anweisungen zum Aufladen

- Batteriekapazität **3000 mAh**, USB-Ladung, **5V/2A** empfohlen.
- Laden Sie den FENIX NEO zunächst **2 Stunden** lang auf, bis der Akku voll geladen ist.
- Wenn der Akkustand niedrig ist, laden Sie den Akku mit dem mitgelieferten Typ-C-Kabel mit einem kompatiblen Netzadapter auf. Der niedrige Akkustand wird durch das entsprechende Symbol angezeigt.
- Verwenden Sie den FENIX NEO nicht während des Ladevorgangs.

